

PLA D'EMERGÈNCIES I EVACUACIÓ DEL CENTRE

C.P COLÒNIA DE SANT JORDI

INDEX

1.- PREÀMBUL.

2.-SITUACIÓ D'EMERGÈNCIA

3.- INSTRUCCIONS PER A ACTUACIONS D' EMERGÈNCIA .

4.-NORMES DE PREVENCIÓ

A) NORMES GENERALS DE PREVENCIÓ

B) NORMES DE PREVENCIÓ. SERVEIS TÈCNICS D'ELECTRICITAT.

C) NORMES DE PREVENCIÓ. PERSONAL DE L'EQUIP D'INTERVENCIÓ.

5.-NORMES D'ACTUACIÓ

A) NORMES D'ACTUACIÓ. EQUIPS D'ALARMA I EVACUACIÓ.

EN SENTIR EL SENYAL D'ALARMA

B) NORMES D'ACTUACIÓ. EQUIPS D'INTERVENCIÓ.

SI DESCOBREIX UN CONAT D'INCENDI.

C) NORMES D'ACTUACIÓ. PERSONAL DE LA CENTRALETA.

EN REBRE UN SENYAL D'ALARMA.

SI DESCOBREIX UN FOC.

6.-INSTRUCCIONS PER ALS ALUMNES I MESTRES

7.-COORDINADORS

8.- ANNEXOS

1.- PREÀMBUL.

D'acord amb l'apartat h de l'article 26 del ROC, l'equip directiu del centre és el responsable d'impulsar els plans de seguretat i emergència del centre, responsabilitzar-se de l'execució periòdica dels simulacres d'evacuació i avaluar-ne les incidències.

El centre ha de tenir actualitzat un pla d'emergència pels casos en què es necessiti dur a terme una evacuació de l'alumnat del centre.

Cada curs escolar s'ha de realitzar un simulacre d'evacuació de l'alumnat del centre.

2.-SITUACIÓ D'EMERGÈNCIA

Es considera situació d'emergència aquella que podria estar motivada per un incendi, anunci de bomba, escap de gas o qualsevol tipus d'alarma que justifiqui l'evacuació ràpida de l'edifici.

3.- INSTRUCCIONS PER A ACTUACIONS D' EMERGENCIA

- L'evacuació s'ha de fer en menys de 5 minuts. El punt de trobada serà el pàrquing de cotxes situat fora del recinte escolar .
- El simulacre d'evacuació se produirà en horari de classe i no es coneixerà la hora ni el dia.

4.-NORMES DE PREVENCIÓ

A) NORMES GENERALS DE PREVENCIÓ

- No llançar burilles enceses dins papereres
- No llançar burilles enceses al terra. Utilitzar cendrers.
- No manipular les instal·lacions elèctriques ni improvisar fusibles.
- Manipular amb cura els productes inflamables, evitant riscos d'incendi (aerosols, llevataques, etc.).
- No col·locar teles, teixits o mocadors sobre les làmpades d'enllumenat.
- Assegurar-se del correcte voltatge dels estris elèctrics i no deixar-los connectats després del seu ús.
- Mantenir els cendrers nets, sense acumulació excessiva.
- No sobrecarregar les línies elèctriques amb estufes o fogons elèctrics.
- Comunicar a la Direcció i als Serveis tècnics les anomalies observades periòdicament.
- Avisar a la Direcció quan es realitzin activitats que presentin un perill notori d'incendi, sol·licitant autorització. La Direcció indicarà les precaucions a prendre abans, durant i després de les operacions.
- Assistir als cursos de formació del personal en prevenció i extinció d'incendis.
- Seguir al peu de la lletra les instruccions de cartells i avisos per a casos d'incendi.

B) NORMES DE PREVENCIÓ. SERVEIS TÈCNICS D'ELECTRICITAT.

- Revisar periòdicament l'estat dels endolls, clavilles, connexions, interruptors, etc.
- Tenir cura especialment de les connexions provisionals o afegits en quadres o subquadres generals. Evitar-les sempre que sigui possible.
- Mantenir els quadres elèctrics tancats i netejar-los periòdicament amb productes especials.
- No sobrecarregar les línies amb addició de nous estris consumidors.
- Tenir cura a l'hora de trepar els murs, envans, etc. de no perforar les canalitzacions elèctriques encastades.
- Evitar els entroncaments de cables encintats, especialment en falsos sostres o en contacte directe amb elements combustibles.

- Evitar les instal·lacions elèctriques afegides, grapades sobre fusta o elements combustibles, així com sota tarimes, darrere de cortinatges, etc.
- Revisar mensualment l'enllumenat d'emergència.
- Revisar mensualment el sistema de botons d'alarma, timbres i bateries.
- Mantenir nets els quadres generals i comprovar els extintors amb què estiguin dotats.
- Efectuar torns de reconeixement nocturn pel personal responsable.

C) NORMES DE PREVENCIÓ. PERSONAL DE L'EQUIP D'INTERVENCIÓ.

- Comprovar que no hi ha perill d'incendi immediat als locals on habitualment no hi ha persones. Inspecció diària.
- Comprovar que els llocs de pas, sobretot els itineraris d'evacuació, les portes i les sortides d'emergència o altres dispositius de socors, no estiguin tancats amb clau i no estiguin obstruïts. Inspecció diària.
- Comprovar que tots els aparells elèctrics (sobretot els ordinadors) dels salons oberts al públic han estat apagats i desconnectats al final de cada jornada.
- Comprovar si les vies d'evacuació que travessen zones exteriors com escales, corredors, terrasses, etc., es mantenen lliures i sense obstacles, sense utilitzar-se per a emmagatzematges diversos i sense estar obstruïts per objectes.
- Comprovar que els aparells de transmissió (telèfons, sistemes d'alarma, etc.) i els aparells d'extinció són visibles i accessibles.

5.-NORMES D'ACTUACIÓ

A) NORMES D'ACTUACIÓ. EQUIPS D'ALARMA I EVACUACIÓ.

EN SENTIR EL SENYAL D'ALARMA

- Tot el personal abandonarà el seu lloc habitual immediatament, prenent les precaucions oportunes, i es desplaçarà al lloc preestablert que li correspongui.
- Se situaran a les sortides d'emergència de cada planta canalitzant els fluxos d'evacuació.
- Es donarà preferència en l'evacuació a les plantes immediatament superiors a la de localització del sinistre.
- S'actuarà amb serenitat i calma, tranquil·litant els alumnes.
- S'ajudarà a les persones menys capacitades sense abandonar el lloc assignat.
- S'abandonarà l'edifici després dels alumnes i professors, utilitzant les vies d'evacuació.
- S'aniran tancant les portes després de comprovar que no queda ningú endarrerit.

B) NORMES D'ACTUACIÓ. EQUIPS D'INTERVENCIÓ.

SI DESCOBREIX UN CONAT D'INCENDI.

- Doni l'alarma a la centraleta, seguint les instruccions generals.
- Tracti de sufocar el foc amb els mitjans al seu abast o esperi l'arribada dels seus companys.
- No adopti actituds heroiques, conservi la calma i actuï amb decisió.
- Si el conat s'estén, aïlli la zona. No obri portes ni finestres per evitar la propagació.
- En utilitzar un extintor recordi que la seva càrrega dura de 8 a 10 segons. No el malgasti.
- Si no hi ha possibilitat d'extinció, romangui refredant les zones adjacents i desallotjant-les de material combustible.
- A l'arribada dels bombers, poseu-vos a les seves ordres i col·laboreu fonamentalment amb informació. No exagereu, sigueu veraç i concret.
- Desconnecti l'energia elèctrica.

C) NORMES D'ACTUACIÓ. PERSONAL DE LA CENTRALETA.

EN REBRE UN SENYAL D'ALARMA.

- Actua amb calma però amb decisió, Avisi immediatament el responsable de l'edifici i l'Equip de Primera Intervenció i desbloquegi la central telefònica anul·lant totes les trucades.
- Si hi ha foc, qualsevol quina sigui la seva importància, avisi els bombers sense dubtar-ho. Indiqui clarament:
 - El nom de l'establiment.
 - L'adreça i els accessos.
 - El telèfon.
 - El tipus i situació de l'alarma. No pengi fins que s'asseguri que ho han entès.
- Si rep una trucada per telèfon interior, informi's de:
 - Qui el crida.
 - Telèfon des d'on el crida.
 - On s'ha produït l'alarma.
 - Indiqui que no pengi el telèfon fins que li ho diguin.

SI DESCOBREIX UN FOC.

- No cridi, no corri, actua amb calma però amb decisió. Doni l'alarma, cridant a la centraleta.
- Telèfon: Indiqui:
 - El nom del centre escolar.
 - El número de telèfon.
 - Què ocorre.
 - No pengi fins que li ho indiquin.
 - Si no hi ha perill per a vostè intenti controlar-ho amb els mitjans al seu abast (extintors).
 - A l'arribada de l'Equip de Primera Intervenció posi's a les seves ordres i col·labori.

SI SENT EL SENYAL D'ALARMA.

Adverteixi els ocupants de l'edifici i abandoni el local utilitzant les vies d'evacuació. Tanqui totes les portes darrere de vostè i presenti's en el punt de reunió establert prèviament.

6.-INSTRUCCIONS PER ALS ALUMNES I MESTRES

- 1- Cada grup d' alumnes seguirà les instruccions del seu professor.
- 2- Els alumnes que tinguin encomanades tasques de responsabilitat se preocuparan de complir-les.
- 3- No se podrà agafar cap objecte personal.
- 4- Els que al escoltar la alarma es trobin als banys o altres llocs annexes, ràpidament se incorporaran a la seva aula.
- 5- L'exercici es realitzarà en silenci i amb ordre, respectant el mobiliari i equipament escolar, evitant atropelles ó lesions als altres i ajudant als que tinguin dificultats.

Planta baixa:

- L'ordre serà el següent:
- Les aules 1,2,3,4, i 5 sortiran per l'entrada principal, i d'aquesta per la porta de la dreta. Cada mestre anirà amb el seus alumnes. (veure annexos). Es dirigiran a l'aparcament dels vehicles fora de l'edifici del centre.

- La sala d'AMPA, menjador i els despatxos sortiran també per l'entrada principal, i d'aquesta per la porta de la dreta. Es dirigiran a l'aparcament dels vehicles fora de l'edifici del centre.
- Les persones que pugui haver a la cuina aniran a continuació. (veure annexos)
- Es respectarà aquest ordre i atendran al coordinador d'emergència de la planta baixa, que es situarà a la porta de la sortida principal per assegurar-se la sortida del personal per les dues portes de l'entrada. (veure annexos)
- El personal que sigui al gimnàs evacuarà el centre per la porta mateixa del gimnàs a l'exterior (veure annexos) Es dirigiran a l'aparcament dels vehicles fora de l'edifici del centre.

Planta primera:

- L'ordre serà el següent:
 - Les aules 6, 7, 8, 9 i AL sortiran per l'escala annexa a l'aula 6 i, ja en la planta baixa sortiran per la porta de l'esquerra atenent al coordinador d'emergència de la planta baixa, que es situarà a la porta de la sortida principal per assegurar-se la sortida del personal per les dues portes de l'entrada. (veure annexos) Es dirigiran a l'aparcament dels vehicles fora de l'edifici del centre.
 - Les aules 10, 11 AD i PT sortiran per l'escala annexa a la sala de mestres, caminant sempre per la part esquerra del passadís i sortint per la porta de sortida de l'edifici als patis. Cada mestre anirà amb el seus alumnes. (veure annexos) Es dirigiran a l'aparcament dels vehicles fora de l'edifici del centre.
 - Les aules 12, 14, 15, sala de mestres i informàtica evacuaran per la porta d'emergència de l'aula 15, tancada amb clau, però que té les claus de la porta a la dreta de la mateixa, a la paret. Aniran pel passadís per la part de la dreta. Es dirigiran a l'aparcament dels vehicles fora de l'edifici del centre.
- Cada professor controlarà els moviments dels seus alumnes observant que no duguin objectes personals i comprovant que l'aula queda buida, deixant les portes i finestres tancades.
- Dies abans del simulacre s'informarà als alumnes de les instruccions que han de seguir.
- Finalitzat el simulacre el Director i Cap d'Estudis supervisaran tot l'edifici per a detectar possibles desperfectes o anomalies que s'hagin produït. Més tard el Claustre es reunirà per a avaluar l'exercici realitzat.
- En cap cas un alumne podrà tornar cap enrere, sigui qui sigui el pretexte.
- El grup anirà sempre unit per a facilitar al seu mestre el seu control.

7.- COORDINADORS.

-PLANTA BAIXA:

- mestre/a de l'aula 3,
- mestre/a del gimnàs

-PLANTA PRIMERA:

- mestre/a de l'aula 6
- mestre/a de l'aula 10
- mestre/a de l'aula 14

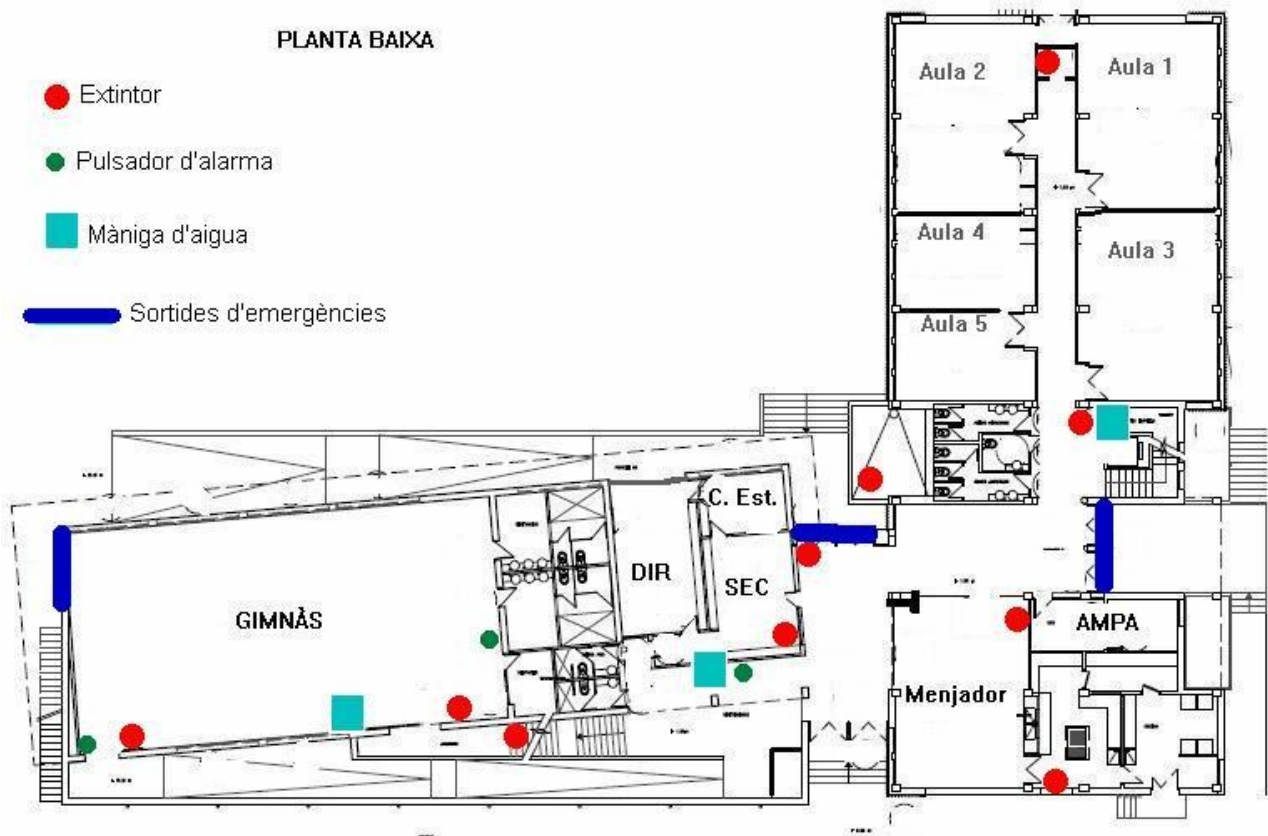
L'equip directiu s'encarregarà de la coordinació de la sortida per la entrada de la porta principal i de desconnectar, l'electricitat.

8.- ANNEXOS

CONTAINCENDIS PLANTA BAIXA

PLANTA BAIXA

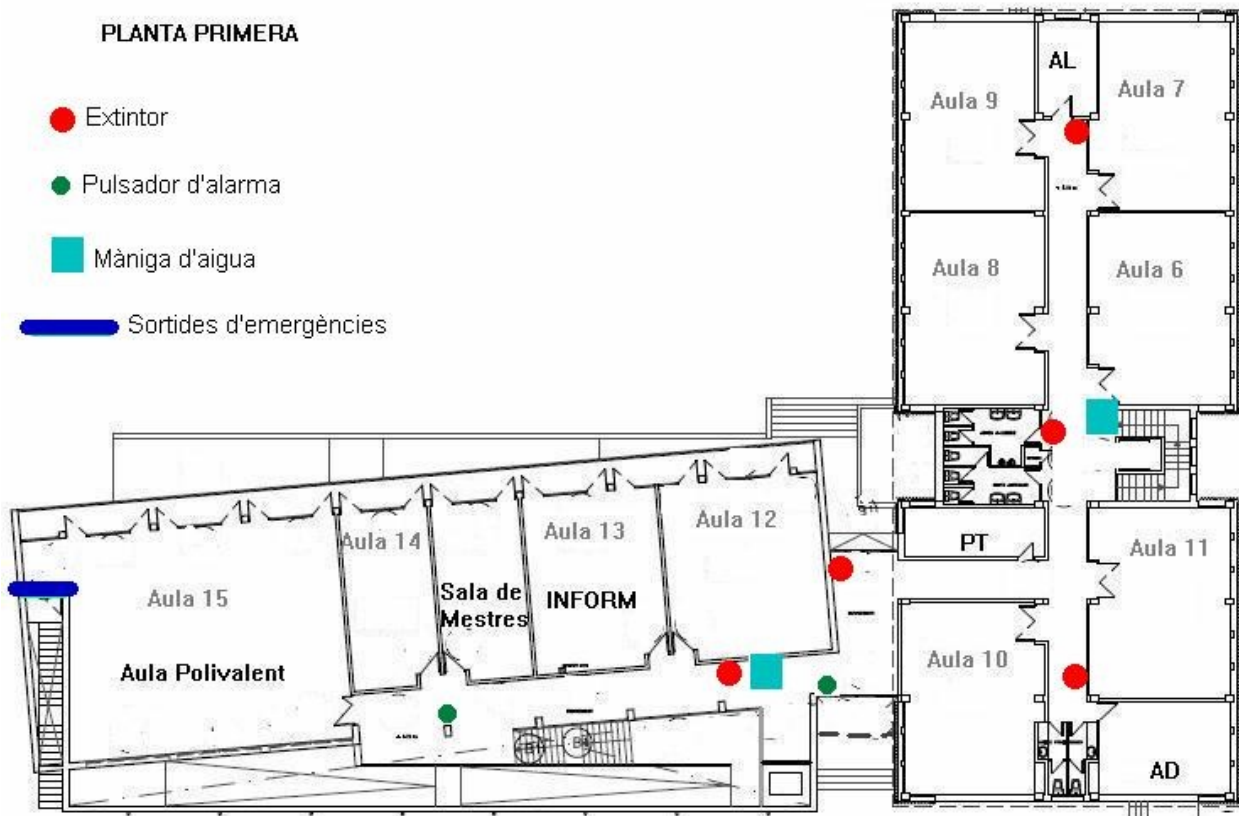
- Extintor
- Pulsador d'alarma
- Màniga d'aigua
- ▬ Sortides d'emergències



CONTAINCENDIS PLANTA PRIMERA

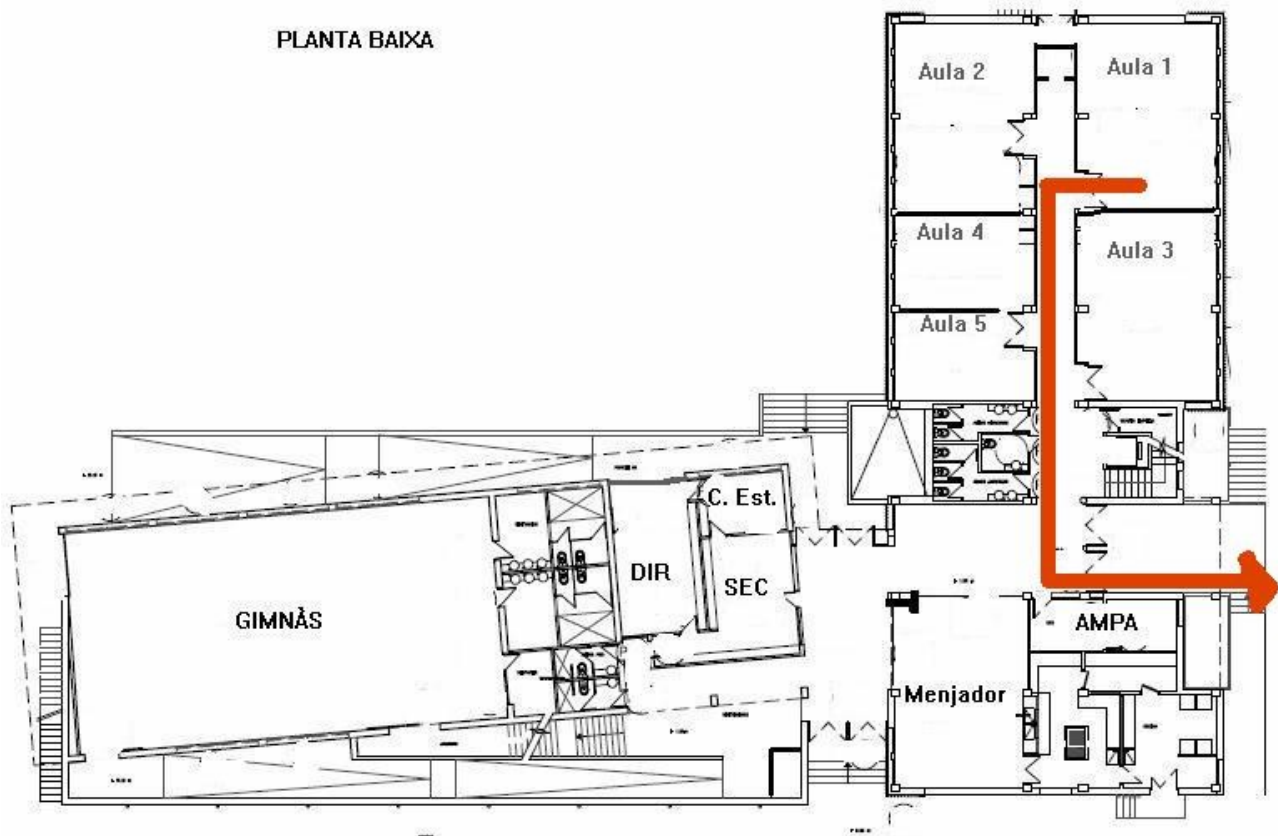
PLANTA PRIMERA

- Extintor
- Pulsador d'alarma
- Màniga d'aigua
- ▬ Sortides d'emergències



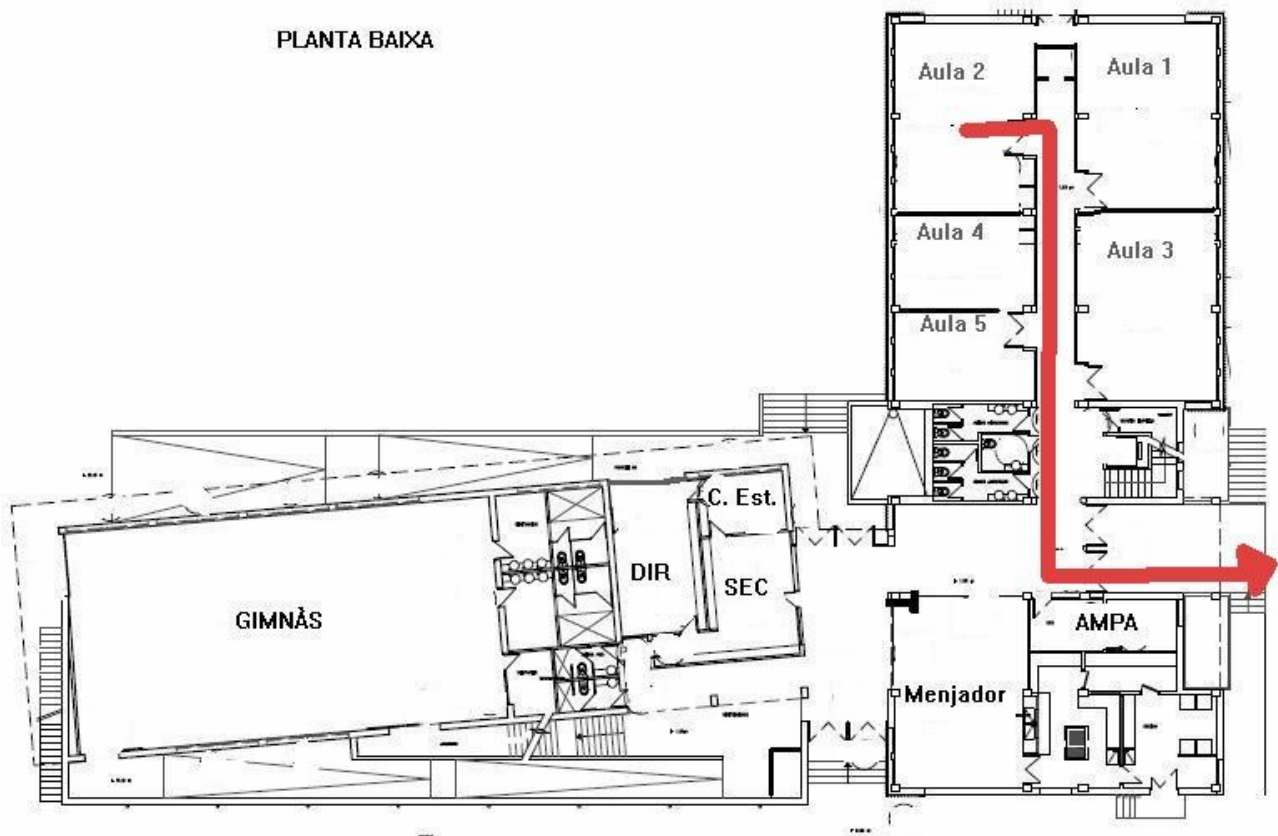
AULA 1

PLANTA BAIXA



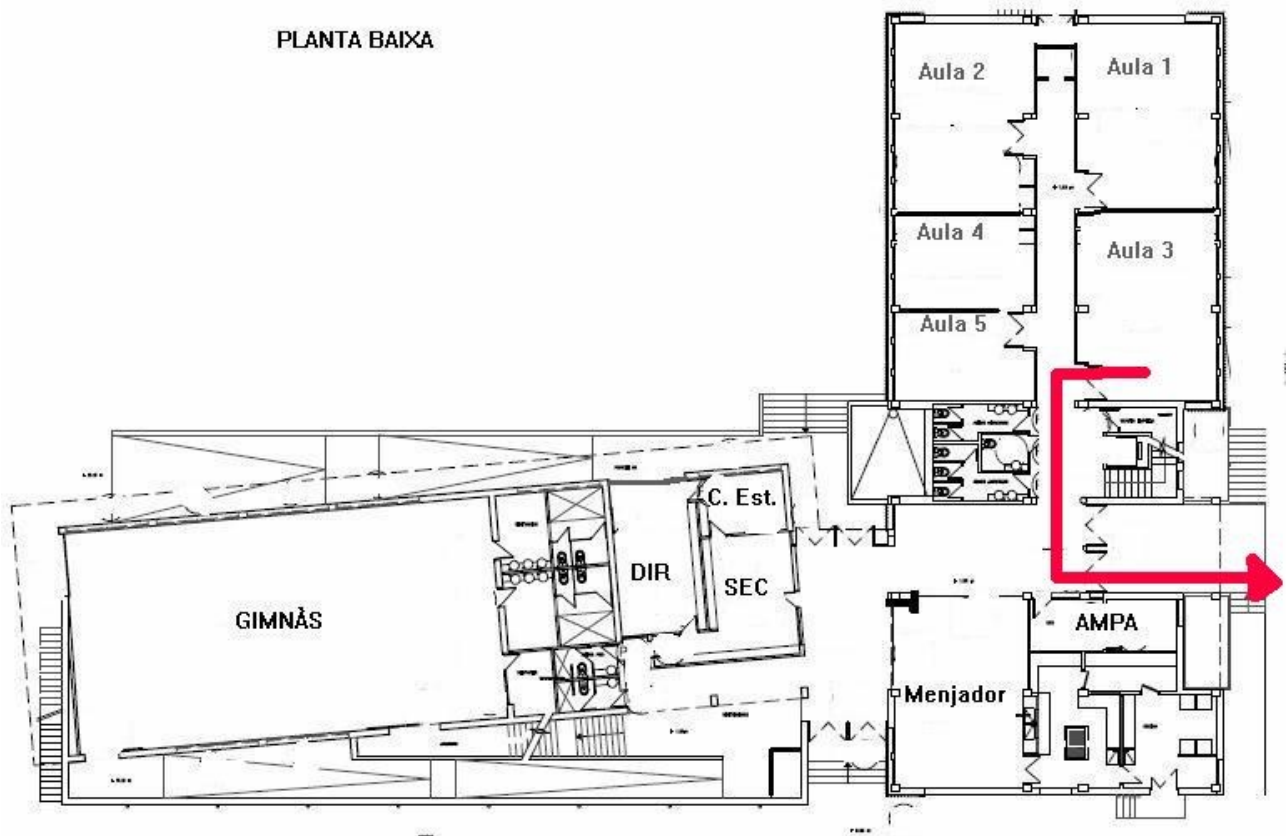
AULA 2

PLANTA BAIXA



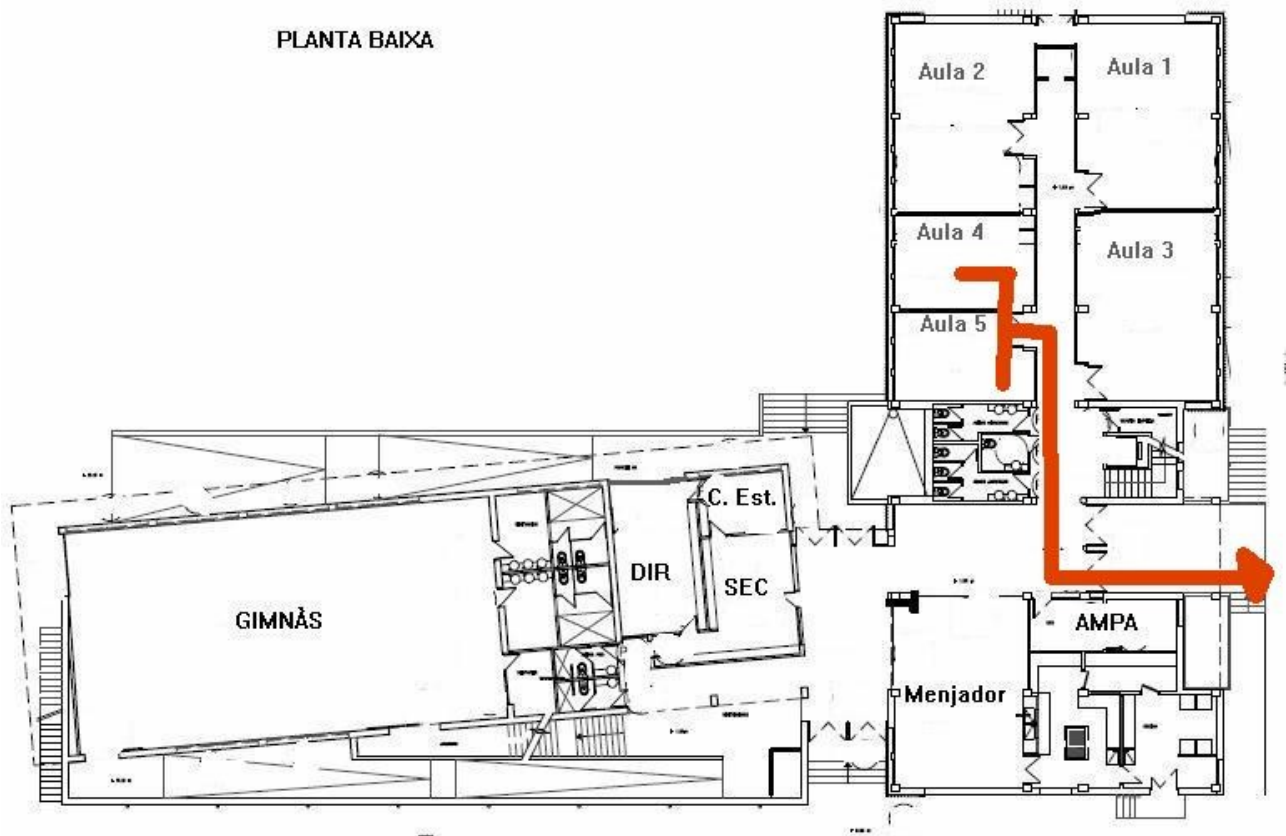
AULA 3

PLANTA BAIXA



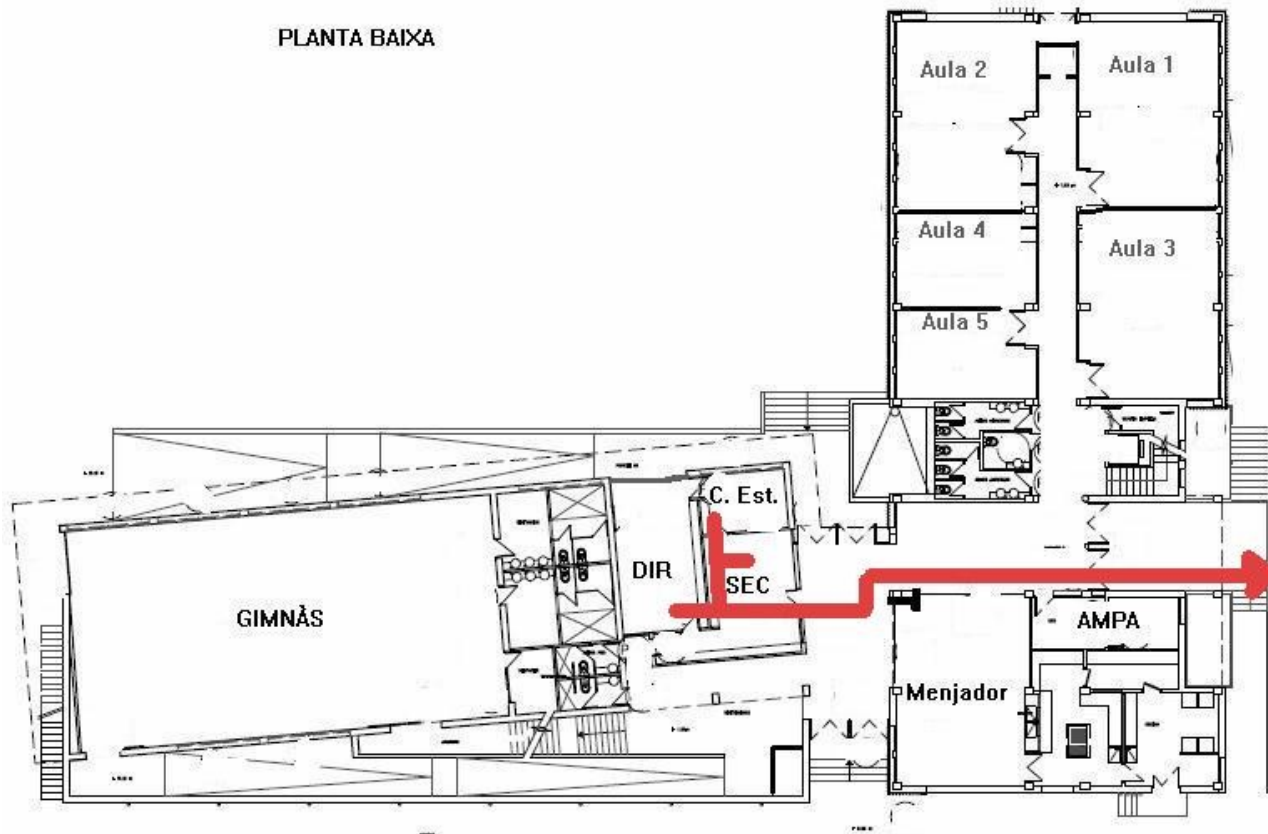
AULA 4 i 5

PLANTA BAIXA



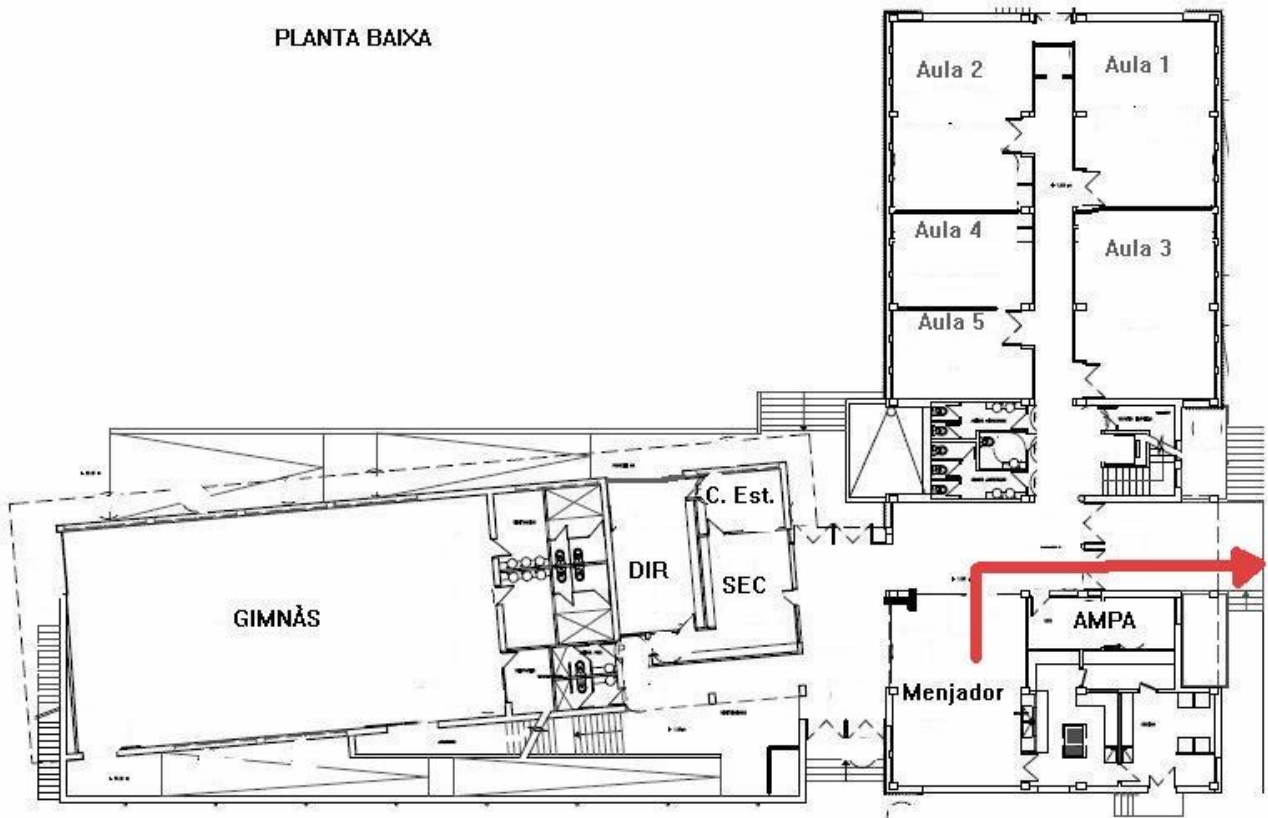
DESPATXOS

PLANTA BAIXA



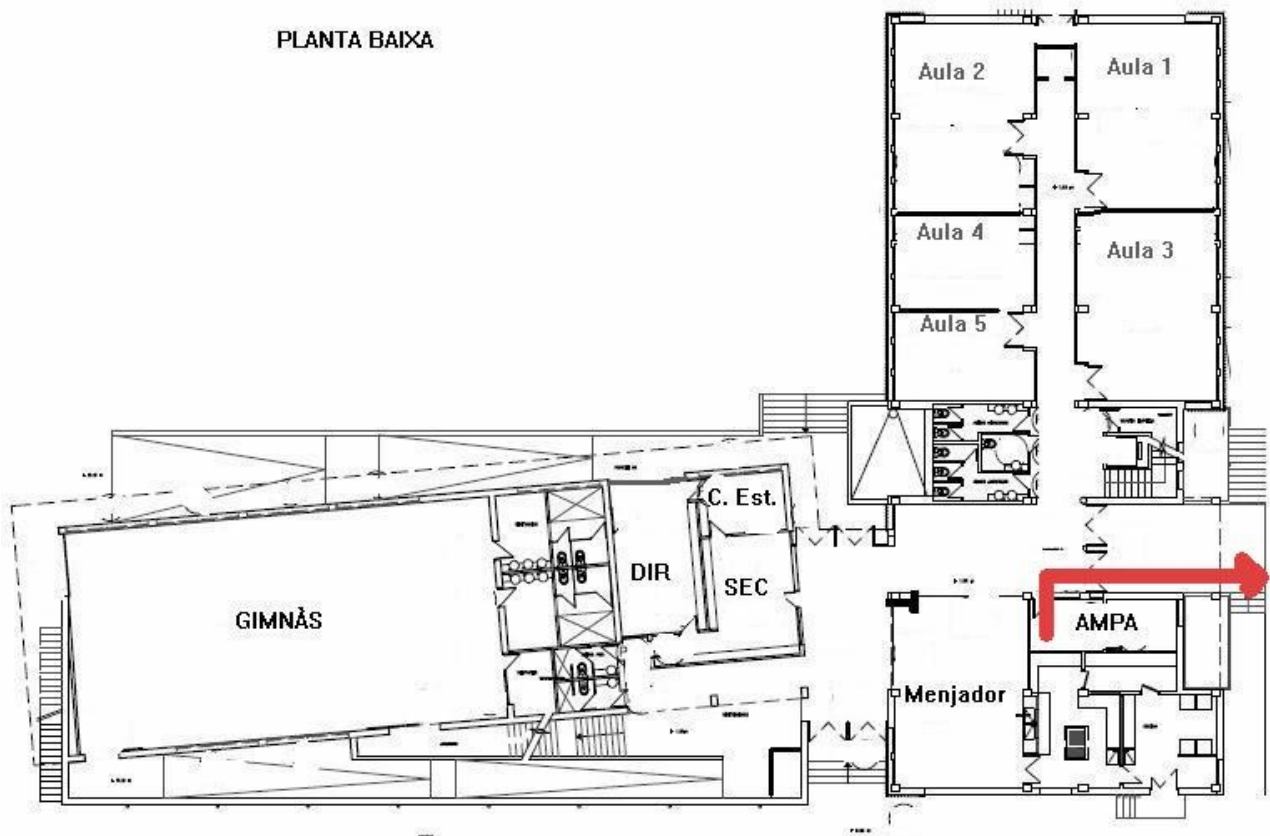
MENJADOR

PLANTA BAIXA



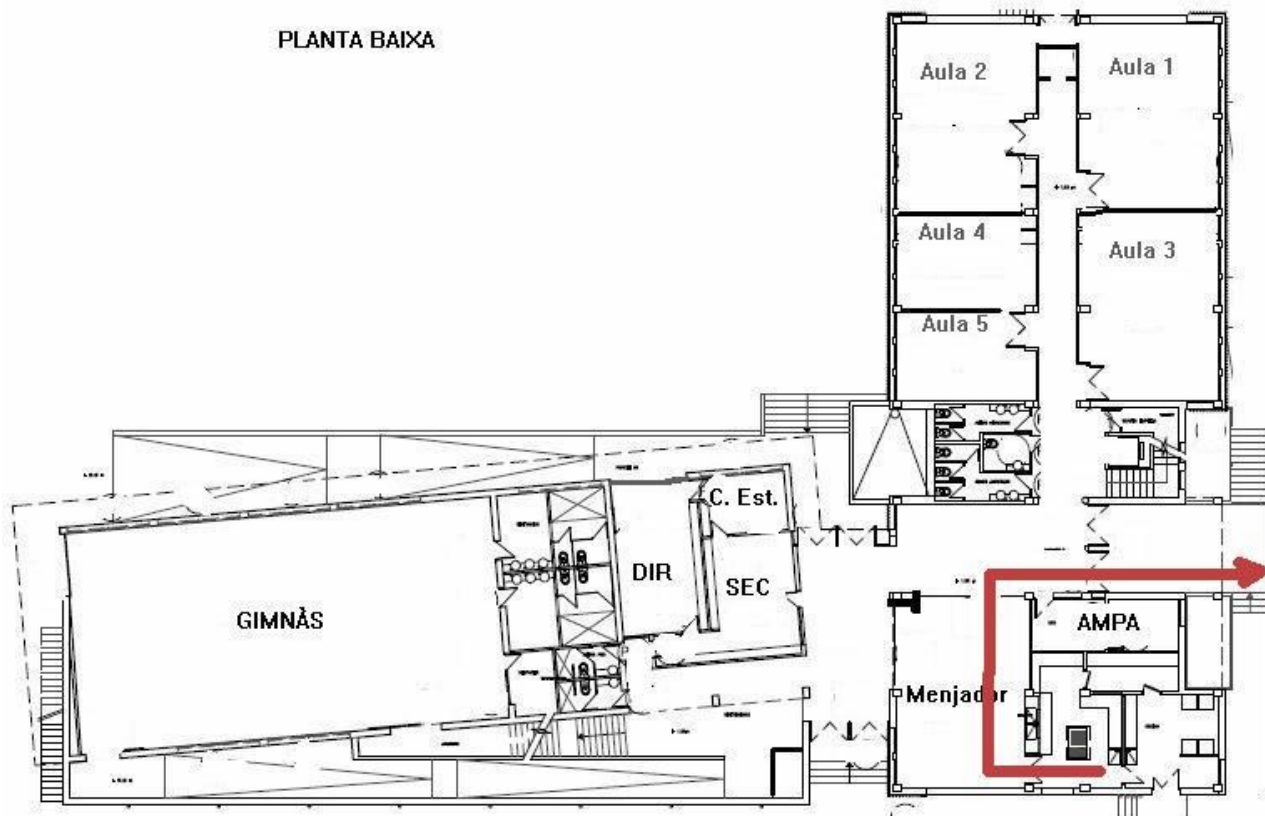
SALA AMPA

PLANTA BAIXA



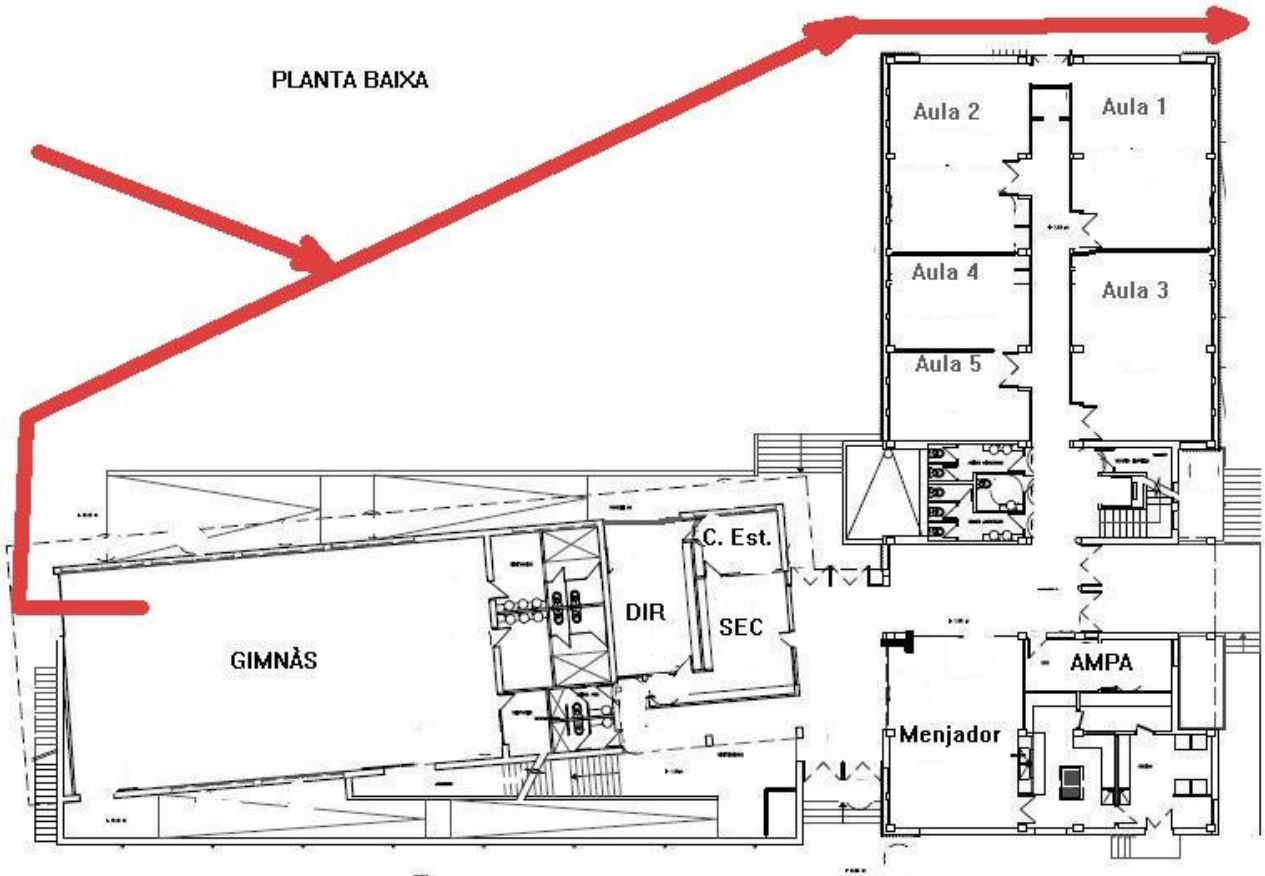
CUINA

PLANTA BAIXA



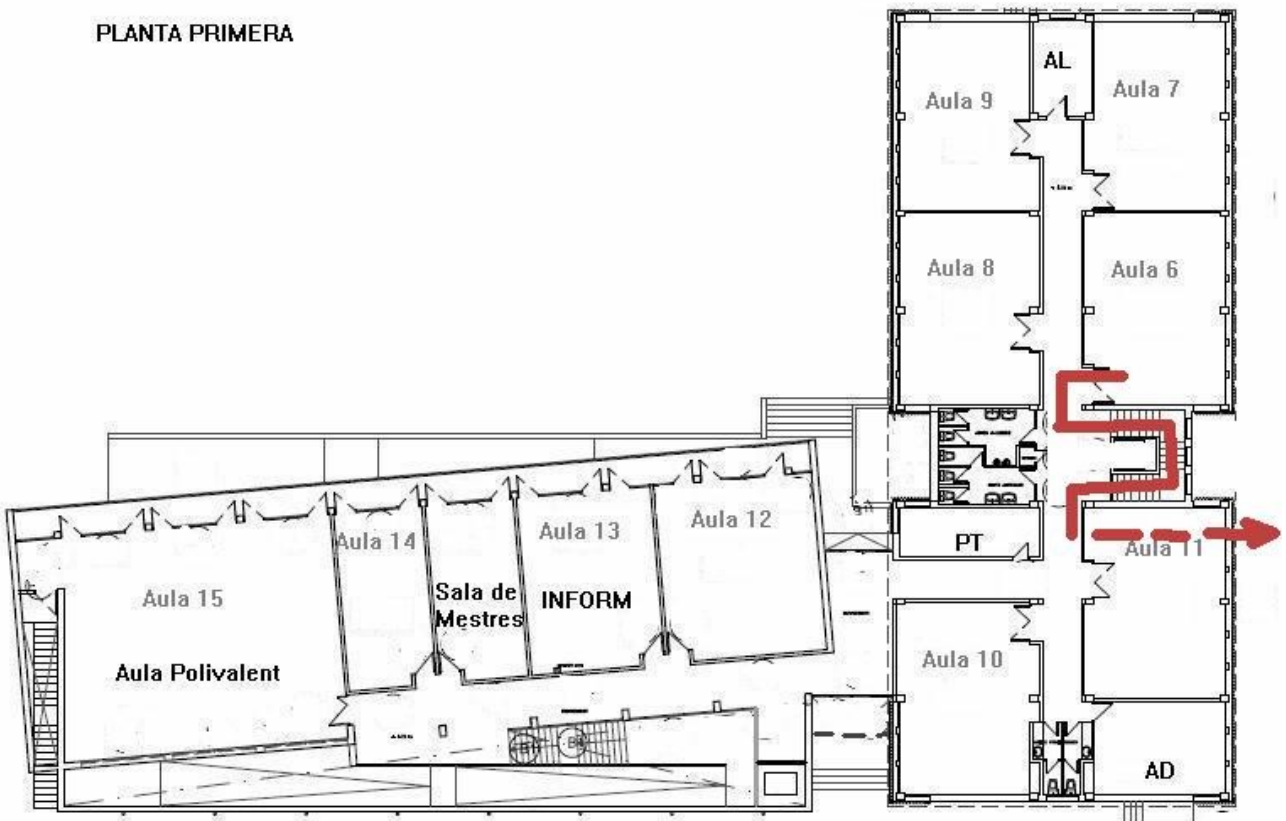
GIMNÀS

PLANTA BAIXA



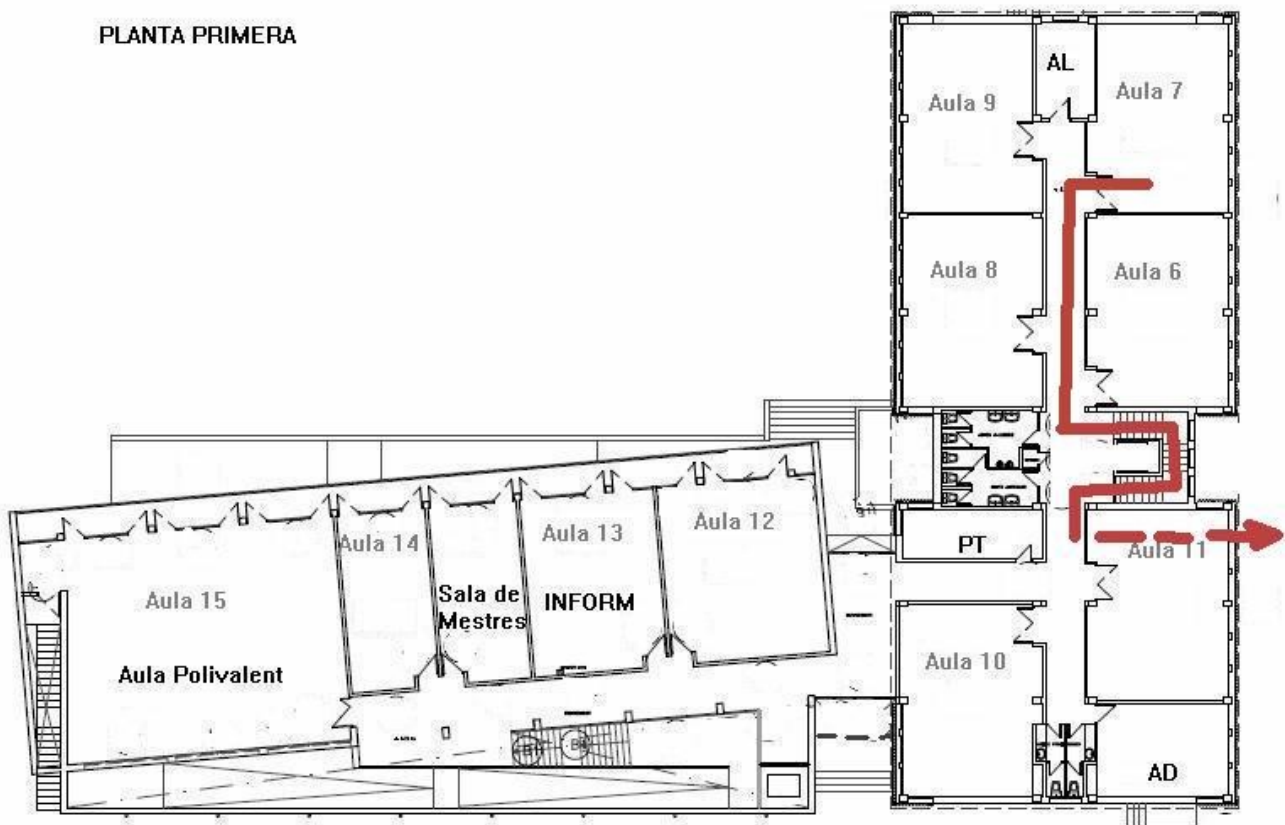
AULA 6

PLANTA PRIMERA



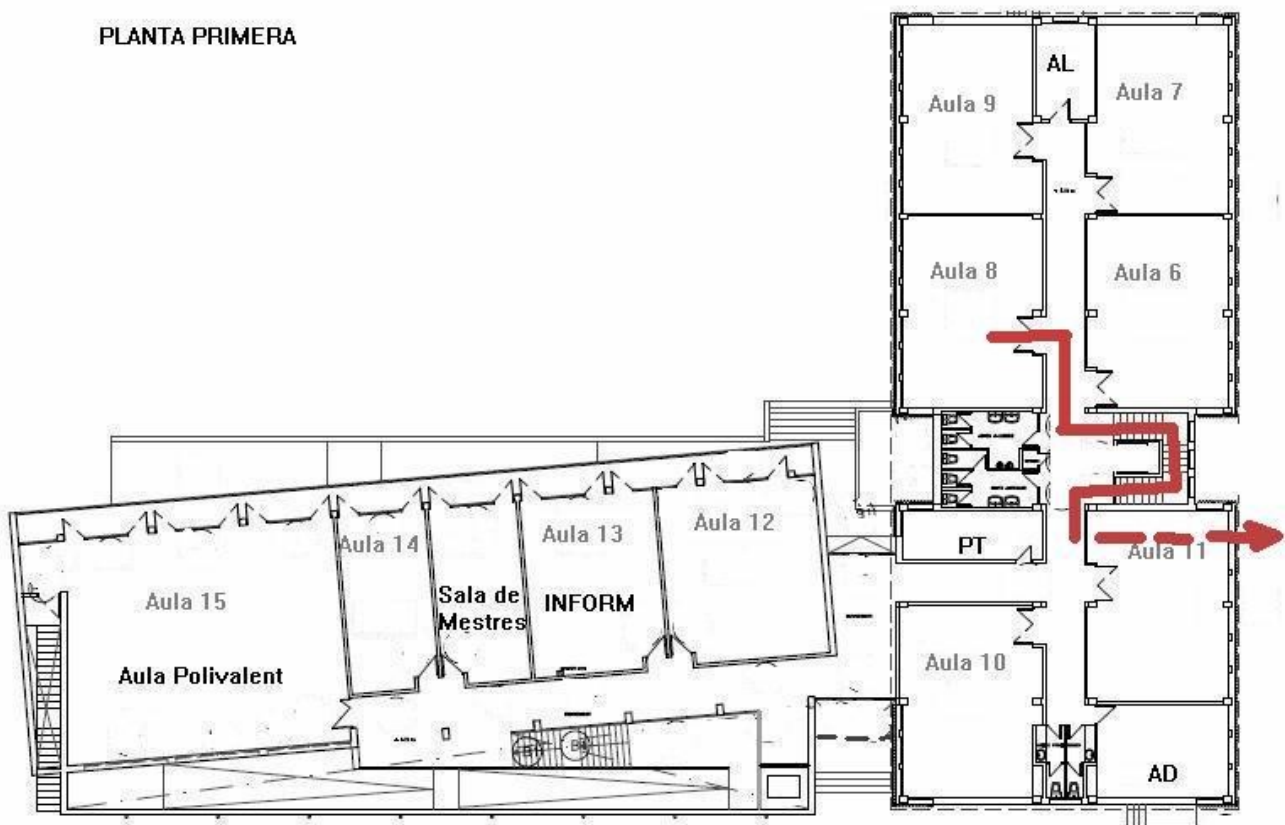
AULA 7

PLANTA PRIMERA



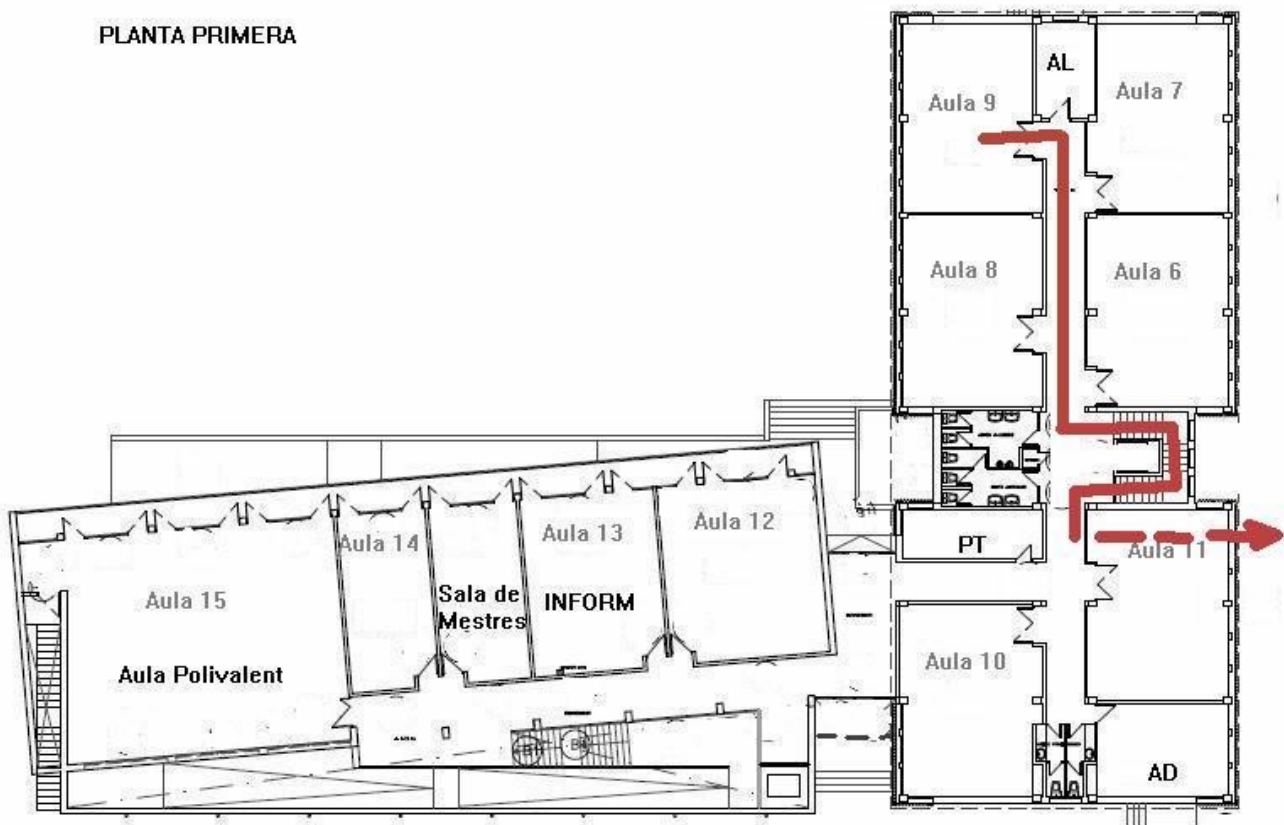
AULA 8

PLANTA PRIMERA



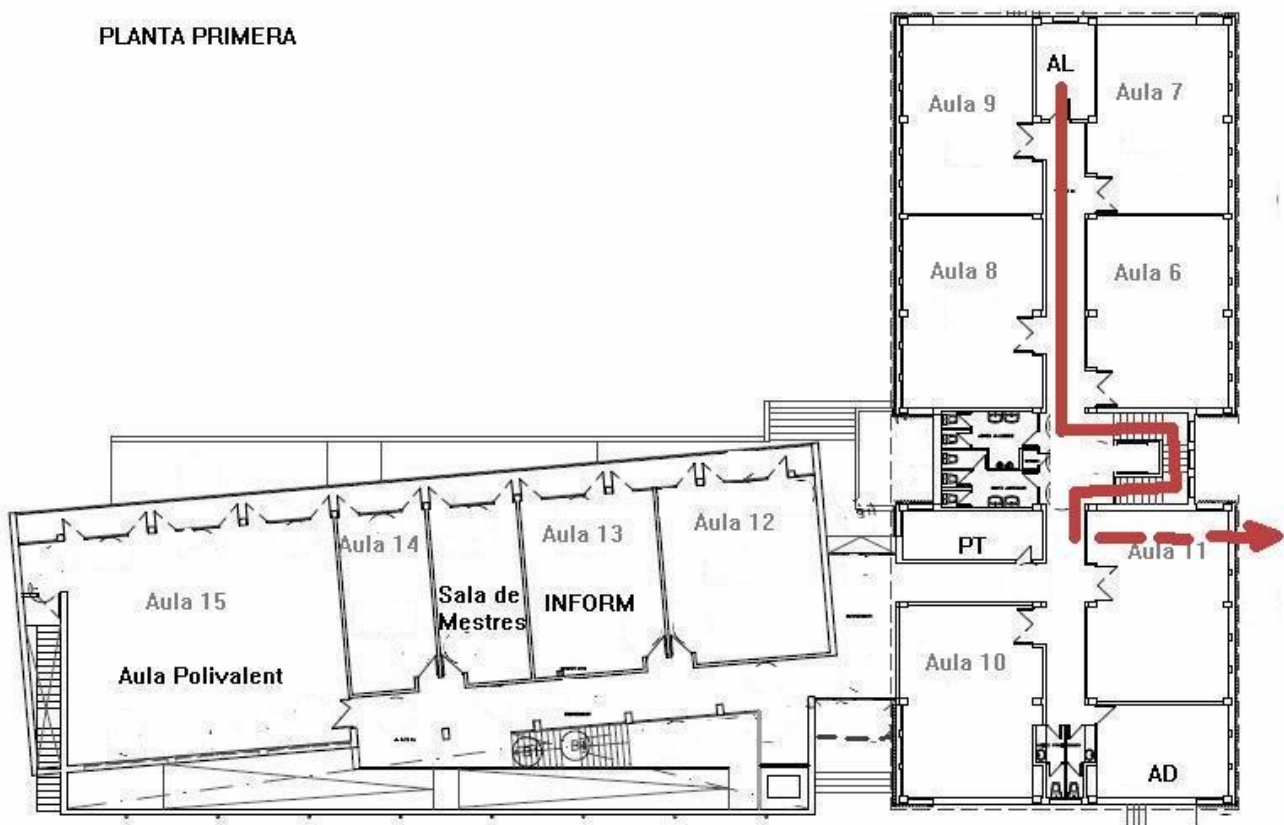
AULA 9

PLANTA PRIMERA



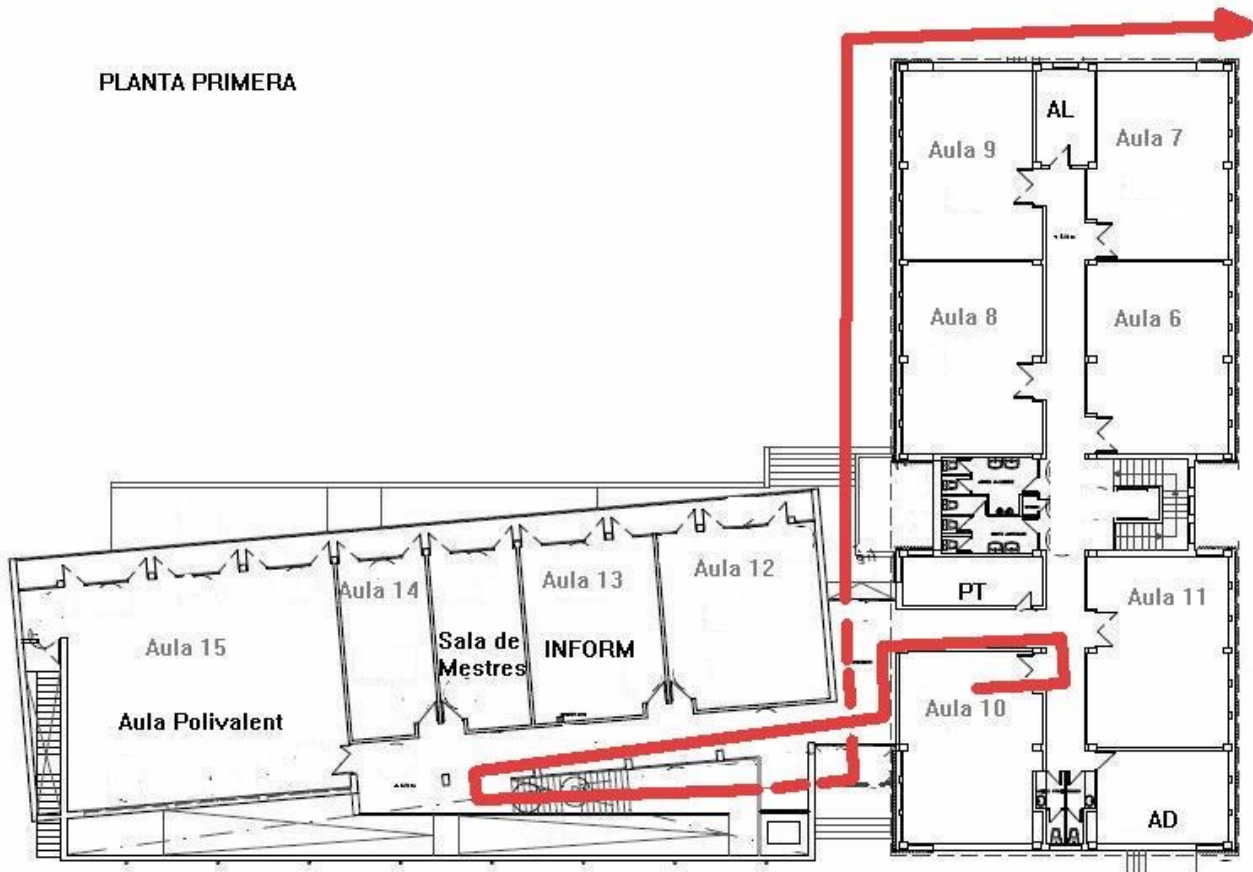
AL

PLANTA PRIMERA



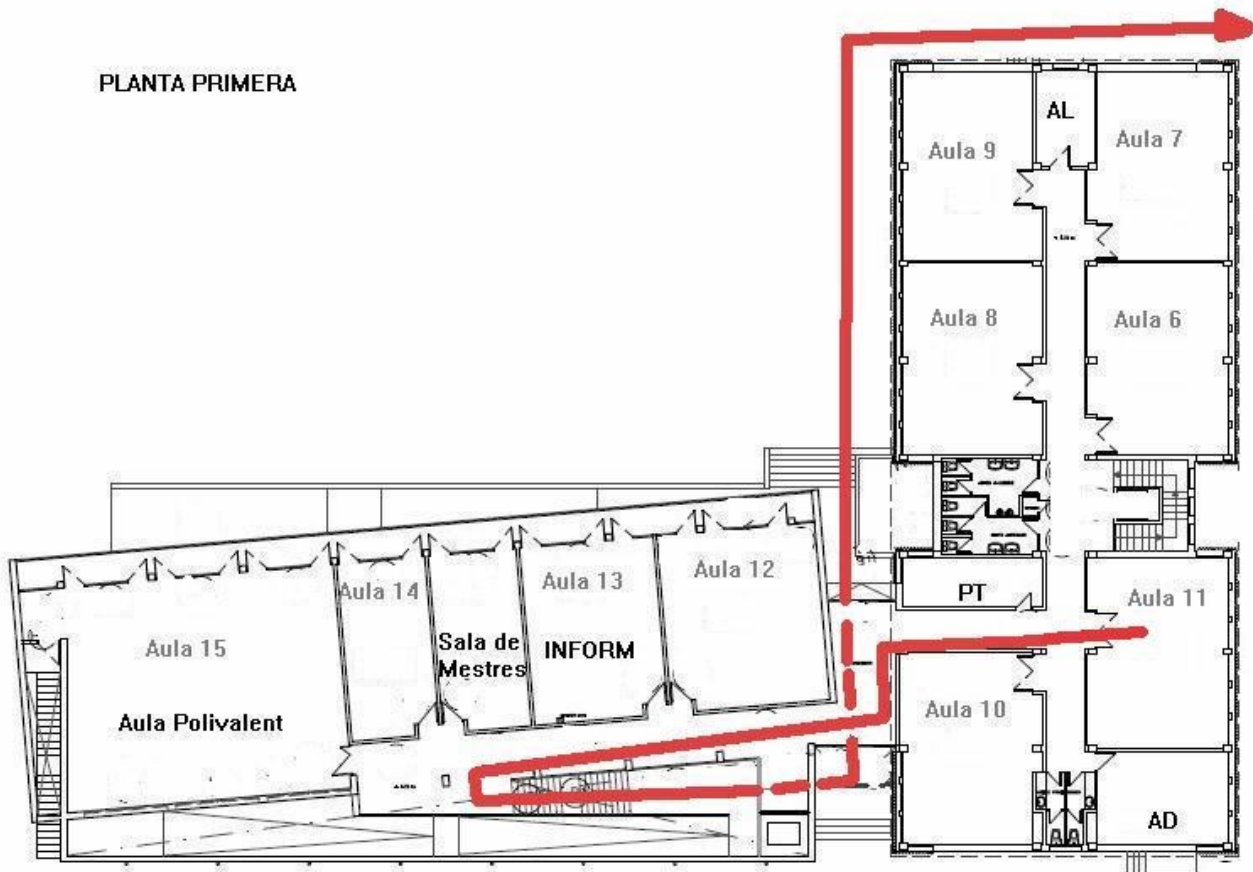
AULA 10

PLANTA PRIMERA



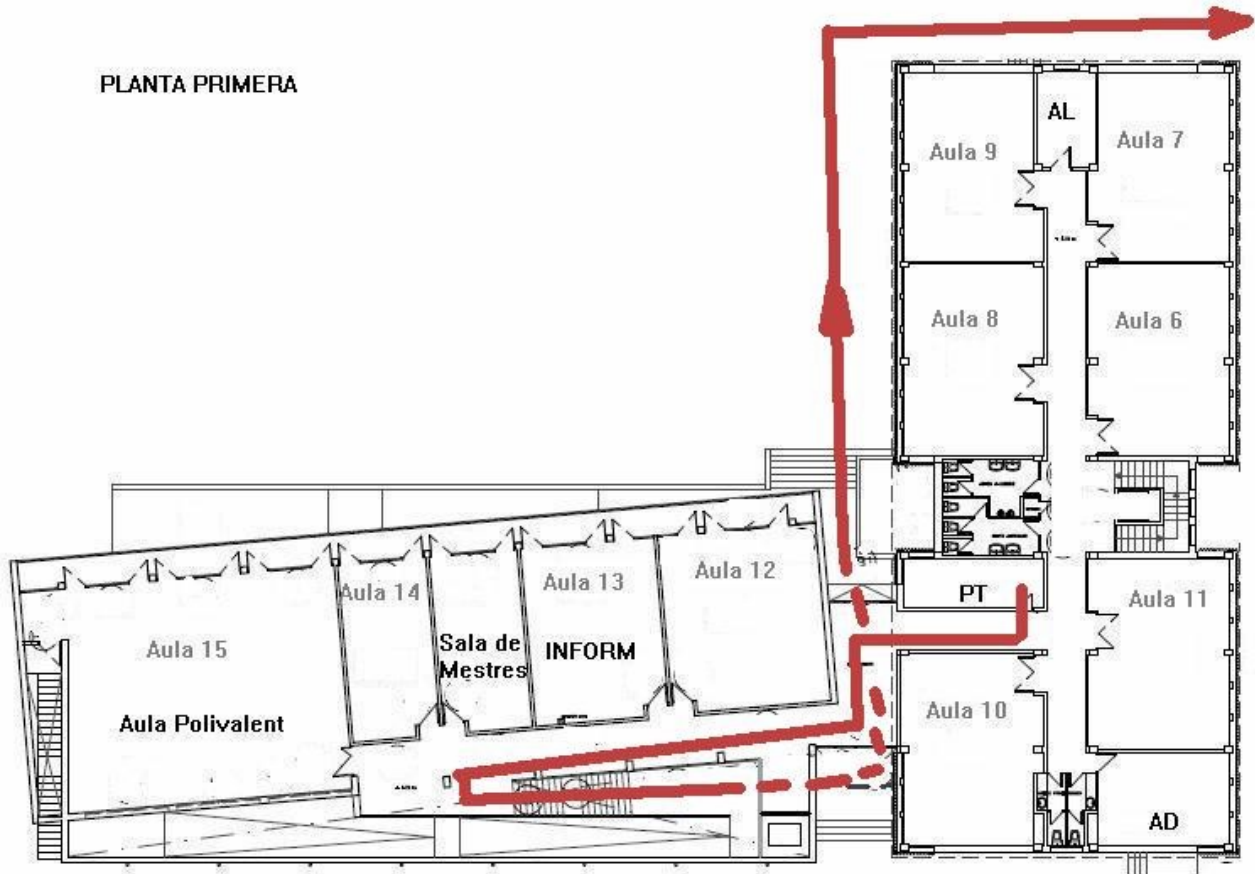
AULA 11

PLANTA PRIMERA



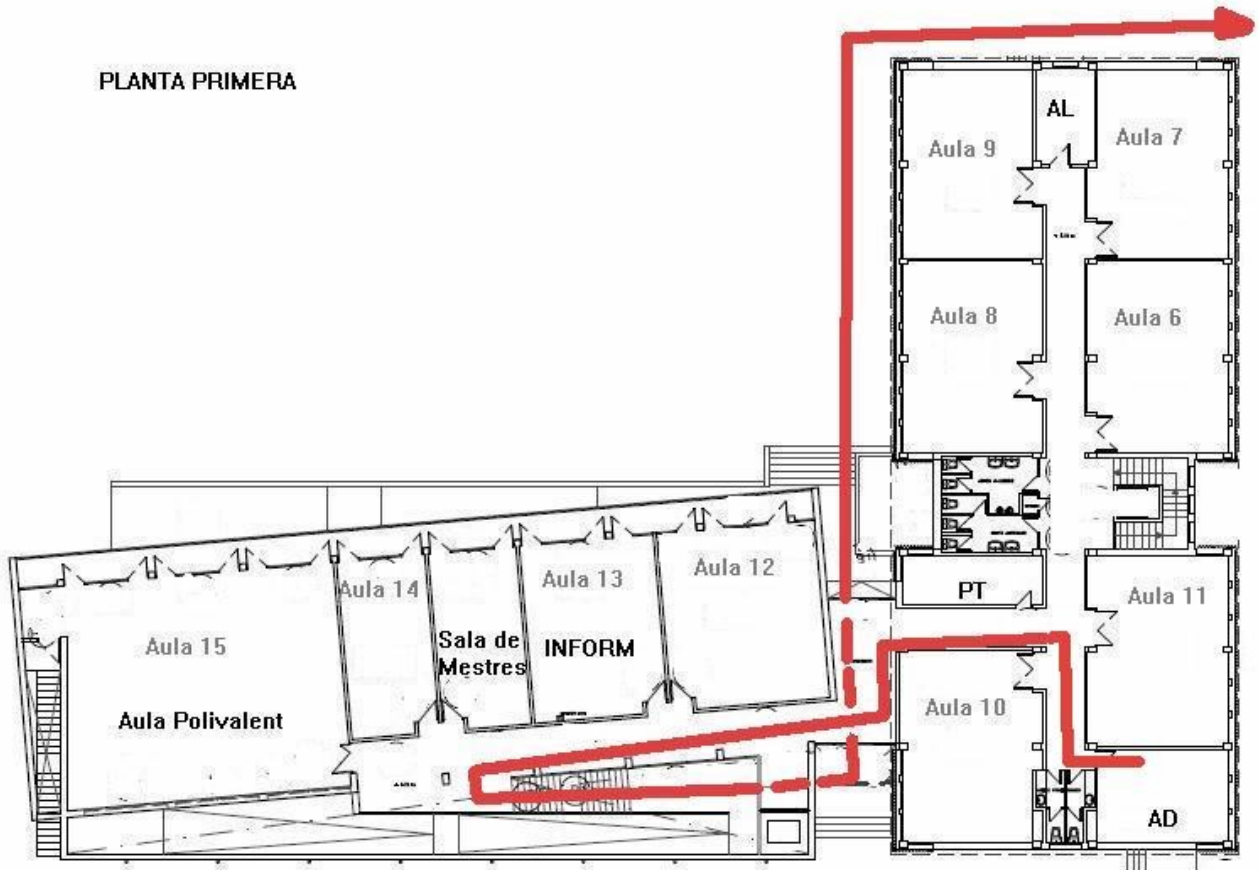
PT

PLANTA PRIMERA



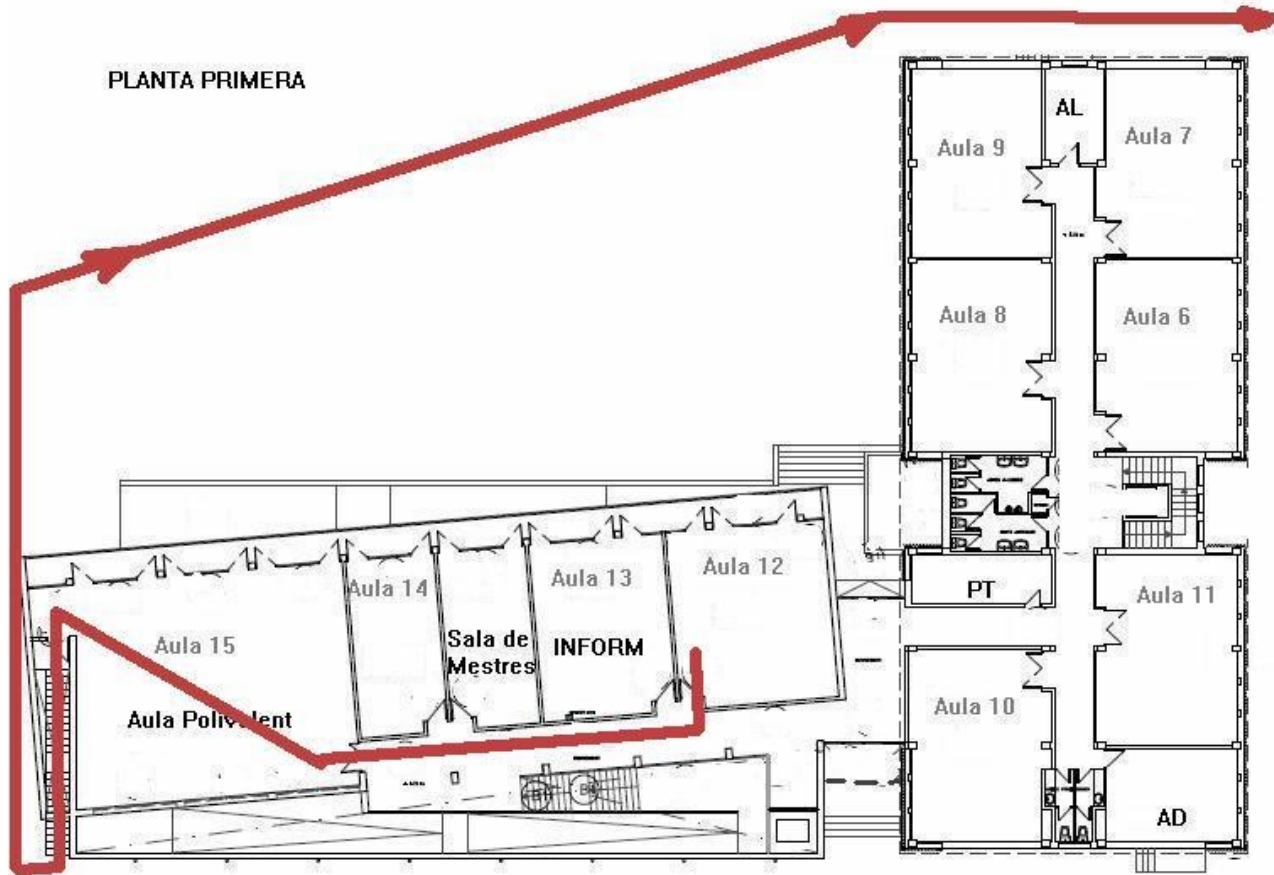
AD

PLANTA PRIMERA



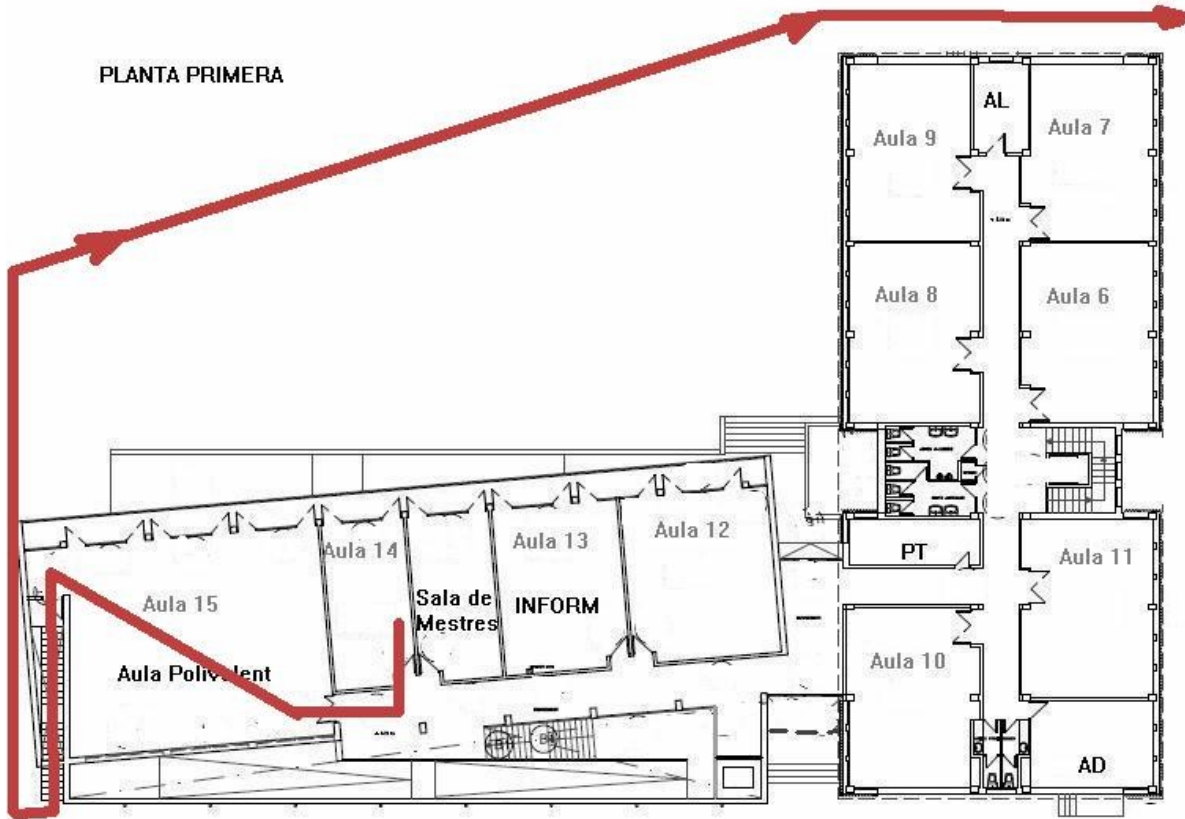
AULA 12

PLANTA PRIMERA



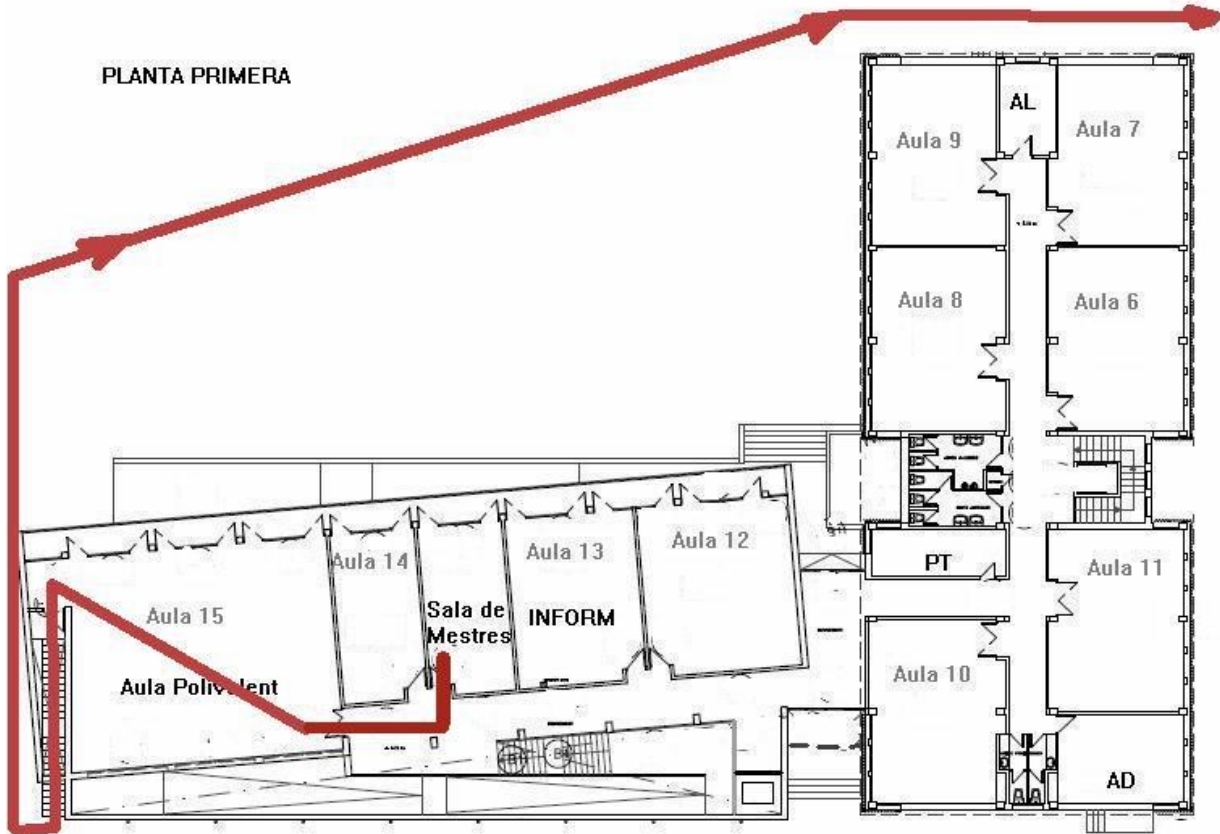
AULA 14

PLANTA PRIMERA



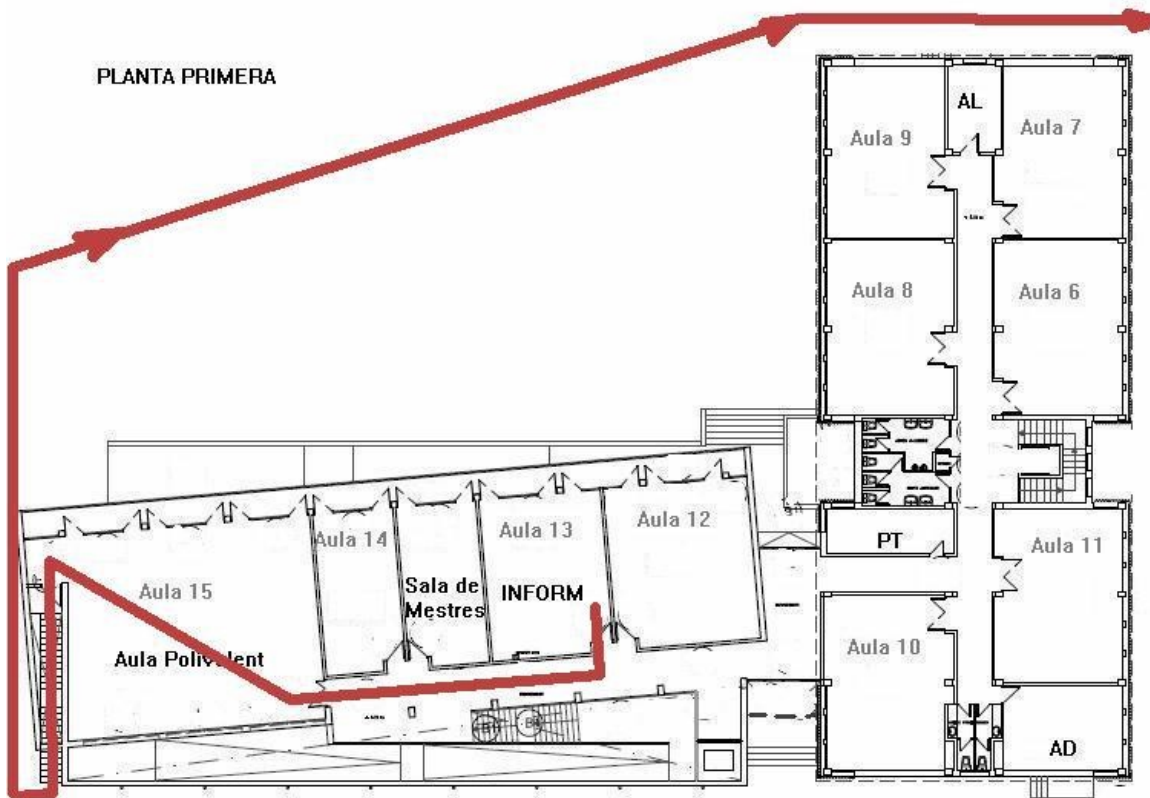
SALA DE MESTRES

PLANTA PRIMERA



AULA D'INFORMÀTICA

PLANTA PRIMERA



AULA 15 O POLIVALENT

PLANTA PRIMERA

